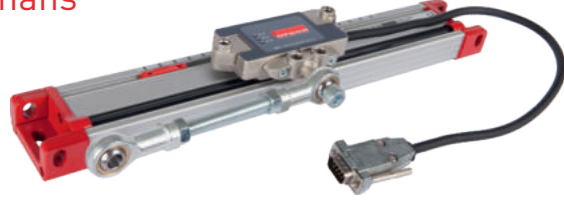


Manyetik Lineer İnkremental Enkoder Abkant Presler İçin Yüksek Performans

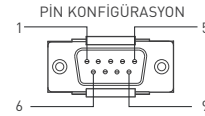
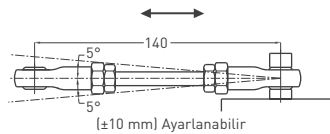
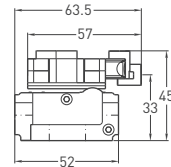
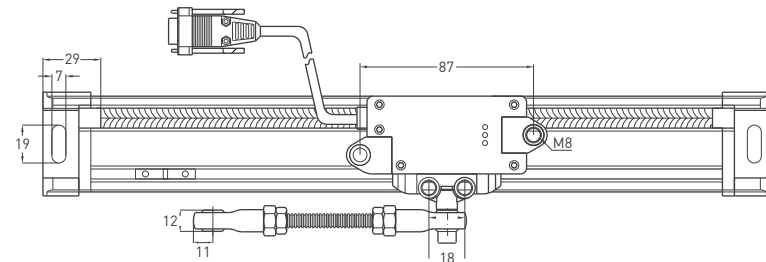
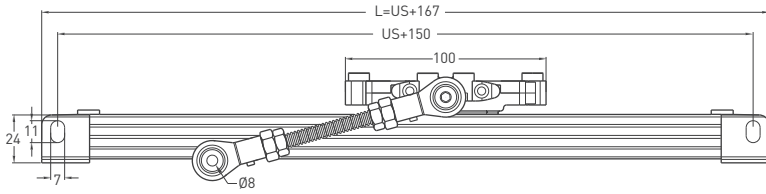
- 5 µm çözünürlük (4x mod)
- Ölçme boyu 150 - 2000 mm
- ± 15 µm doğruluk
- LED durum göstergesi



Teknik Özellikler

Ölçme tipi	Manyetik inkremental temassız
Ölçme boyu	150 - 2000 mm
Çözünürlük	Standart : 5 µm (4x mod), Opsiyonel : 2,5 / 5 / 10 / 12,5 / 20 / 25 µm (4x mod)
Tekrarlanabilirlik	± 5 µm
Doğruluk	± 15 µm
Çıkış kanalları	A,Ā, B,Ā, Z,Z̄
Çıkış tipi	TTL, Linedriver (standart) High Linedriver, Push-Pull (opsiyonel)
Besleme voltajı	5 VDC (standart), 8 - 24 VDC (opsiyonel)
Güç tüketimi(yüksüz)	< 40 mA (24 VDC)
Elektriksel bağlantı	DB9 konektör ile 1 m kablo
Maks. hız	< 3 m/s
Gövde malzemesi	Eloksallı alüminyum
IP koruma sınıfı	IP 65
Çalışma sıcaklığı	-20°C ... +80°C
Saklama sıcaklığı	-30°C ... +90°C

Mekanik Özellikler



Kablo çıkış
+V : Kahverengi
0V : Mavi
A : Siyah
B : Beyaz
Z : Turuncu
A inv. : Sarı
B inv. : Yeşil
Z inv. : Kırmızı
GND : Toprak

C8G Tipi Elektriksel Bağlantı

Pin 1 : Ch A
Pin 2 : GND
Pin 3 : Ch Z inv.
Pin 4 : Ch Z
Pin 5 : Ch B inv.
Pin 6 : Ch B
Pin 7 : Ch A inv.
Pin 8 : +V

9G Tipi Elektriksel Bağlantı

Pin 1 : Ch A
Pin 2 : Ch A inv.
Pin 3 : Ch Z
Pin 4 : Ch B
Pin 5 : Ch B inv.
Pin 6 : Ch Z inv.
Pin 7 : +V
Pin 8 : GND
Pin 9 : Toprak

9H Tipi Elektriksel Bağlantı

Pin 1 : Ch Z
Pin 2 : Ch B
Pin 3 : Ch A
Pin 4 : NC
Pin 5 : GND
Pin 6 : Ch Z inv.
Pin 7 : Ch B inv.
Pin 8 : Ch A inv.
Pin 9 : +V

MPS (mm)	150	170	220	270	320	370	420	470	520	570	620	670	720	820	870	920	1000	1100	1200	1300	1400	1500	1750	2000
US (Ölçme boyu)	150	170	220	270	320	370	420	470	520	570	620	670	720	820	870	920	1000	1100	1200	1300	1400	1500	1750	2000
MS (Mekanik boy)	178,5	198,5	248,5	298,5	348,5	398,5	448,5	498,5	548,5	598,5	648,5	698,5	748,5	848,5	898,5	951,5	1028,5	1128,5	1228,5	1328,5	1428,5	1528,5	1778,5	2028,5
L (Toplam boy)	317	337	387	437	487	537	587	637	687	737	787	837	887	987	1037	1087	1167	1267	1367	1467	1567	1667	1917	2167

Sipariş Prosedürü

Model	Ölçme boyu (mm)	Çözünürlük	Çıkış tipi	Kutup aralığı	Çıkış	Besleme voltajı	Konnektör / Kablo
MPS	270	T20	LTP	B5	B	V1	2M5
MPS	150 - 2000 mm	T10 : 2,5 µm T20 : 5 µm T50 : 12,5 µm T80 : 20 µm T100 : 25 µm	LTP : Push-Pull TT : TTL HLD : High Linedriver LD : Linedriver	B5 : 5 mm	4Z : Ayarlanabilir referans 5Z : Devamlı referans B : Referans yok	V1 : 5 VDC V2 : 8 - 24 VDC	9G : G tipi elektriksel bağlantı 1 metre kablo ile 9H : H tipi elektriksel bağlantı 1 metre kablo ile 2M5 : 2,5 metre kablo (standart) C8G : M16, 8 pinli yuvarlak tip konektör

Lütfen dikkat: Bu veri sayfasındaki özellikler ve bilgiler, belirli uygulamalardan kaynaklanan tüm özel talepleri kapsayabilir. Bu nedenle, ürün özelliklerinin kapsamlı bir açıklamasını oluşturamazlar. OPKON ürünlerimizin yanlış uygulanmasından kaynaklanan hasarlar için sorumluluk kabul etmez. Kullanıcı, kullandıkları ürünlerin kendi uygulamalarına uygun olduğunu sağlamakla sorumludur.