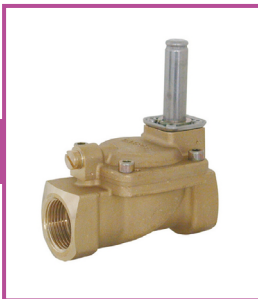


ÉLECTROVANNES SOLENOID VALVES





ELECTROVANNES

Une électrovanne est un appareil de robinetterie qui ouvre ou ferme un circuit par l'envoi d'un courant électrique actionnant un champ électromagnétique créé par la bobine montée sur l'électrovanne.

SOLENOID VALVES

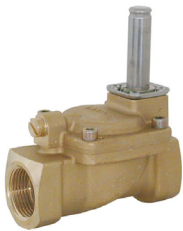
A solenoid valve opens or closes a circuit via sending an electrical current that acts on an electromagnetic field created by the coil mounted on the solenoid valve.

EV1140

Normalement fermée

Electrovanne Normalement Fermée femelle BSP

BSP female solenoid valve **Normally Closed**



Corps : Laiton
Etanchéité : NBR
Pression max : DN ≤ 1" 20 bar
DN > 1" 10 bar
Température max de service : +90°C
Pression différentielle mini : DN ≤ 2" 0,1 bar
DN > 2" 0,5 bar
Raccordement : Femelle Gaz
Tension :
Alternatif 12-24-48-110-230-400 Volts
Continu 12-24-48-110 Volts

Autres membranes sur demande
(FPM, EPDM...)

Body : Brass
Tight : NBR
Pressure max : DN ≤ 1" 20 bar
DN > 1" 10 bar
Temperature max : +90°C
Min. differential pressure : DN ≤ 2" 0,1 bar
DN > 2" 0,5 bar
Connection : Female BSP
Voltage :
Alternatif current 12-24-48-110-230-400 Volts
Direct current 12-24-48-110 Volts

Other membrane materials on request
(FPM, EPDM...)

DN	L	Kg	Réf.
3/8"	69	0,5	EV1140-0010
1/2"	72	0,5	EV1140-0015
3/4"	100	0,8	EV1140-0020
1"	104	1,1	EV1140-0025
1"1/4	145	2,5	EV1140-0032
1"1/2	145	3	EV1140-0040
2"	173	4,6	EV1140-0050
2"1/2	245	9,4	EV1140-0065
3"	250	11,2	EV1140-0080

EV1141

Normalement ouverte

Electrovanne Normalement Ouverte femelle BSP

BSP female solenoid valve **Normally Opened**



Corps : Laiton
Etanchéité : NBR
Pression max : DN ≤ 1" 20 bar
DN > 1" 10 bar
Température max de service : +90°C
Pression différentielle min : DN ≤ 2" 0,1 bar
DN > 2" 0,5 bar
Raccordement : Femelle BSP
Tension :
Alternatif 12-24-48-110-230-400 Volts
Continu 12-24-48-110 Volts

Autres membranes sur demande
(FPM, EPDM...)

Body : Brass
Tight : NBR
Pressure max : DN ≤ 1" 20 bar
DN > 1" 10 bar
Temperature max : +90°C
Min differential pressure : DN ≤ 2" 0,1 bar
DN > 2" 0,5 bar
Connection : BSP female
Voltage :
Alternatif current 12-24-48-110-230-400 Volts
Direct current 12-24-48-110 Volts

Other membrane materials on request
(FPM, EPDM...)

DN	L	Kg	Réf.
1/2"	72	0,5	EV1141-0015
3/4"	100	0,8	EV1141-0020
1"	104	1,1	EV1141-0025
1"1/4	145	2,5	EV1141-0032
1"1/2	145	3	EV1141-0040
2"	173	4,6	EV1141-0050

EVBOBINE

Bobine + Connecteur pour électrovanne EV1140 / EV1141

Coil + Connector for solenoid valve EV1140 / EV1141



Réf.

EVBOBINE-024AC

EVBOBINE-024CC

EVBOBINE-048AC

EVBOBINE-230AC



L (mm)



En stock / Available



Avec délais / Not in stock

TECOFI - Bureaux 8 et 9
83 rue Marcel Mérieux - CS 92013
69969 Corbas Cedex - FRANCE

154

T. +33 (0)4 72 79 05 79
F. +33 (0)4 78 90 19 19
✉ sales@tecofi.fr

www.tecofi.fr



EV1110

Membrane attelée

Electrovanne Normalement Fermée femelle BSP - à membrane attelée
BSP female **harnessed diaphragm** solenoid valve Normally Closed



Corps : Laiton
Etanchéité : NBR
Pression max : 10 bar
Température max de service : +80°C
Pression différentielle min : 0 bar
Raccordement : Femelle BSP
Tension :
Alternatif 12-24-48-110-230 Volts
Continu 12-24-48-110 Volts

Autres membranes sur demande
(FPM, EPDM...)

Body : Brass
Tight : NBR
Pressure max : 10 bar
Temperature max : +80°C
Min differential pressure : 0 bar
Connection : BSP female
Voltage :
Alternatif current 12-24-48-110-230 Volts
Direct current 12-24-48-110 Volts

Other membrane materials on request
(FPM, EPDM...)

DN	L	Kg	Réf.
3/8"	61	0,68	EV1110-0010
1/2"	61	0,66	EV1110-0015
3/4"	100	1,10	EV1110-0020
1"	100	1,20	EV1110-0025
1"1/4	146	5,20	EV1110-0032
1"1/2	146	5,00	EV1110-0040
2"	174	6,50	EV1110-0050

EV1142

Fioul

Electrovanne Normalement Fermée femelle BSP pour usage "fioul"
BSP female solenoid valve Normally Closed "fuel oil " use type



Corps : Laiton
Etanchéité : FPM
Pression max : 15 bar
Température max de service : +60°C
Pression différentielle min : 0,3 bar
Raccordement : Femelle BSP
Tension :
Alternatif 12-24-48-110-230-400 Volts
Continu 12-24-48-110 Volts

Body : Brass
Tight : FPM
Pressure max : 15 bar
Temperature max : +60°C
Min differential pressure : 0,3 bar
Connection : BSP female
Voltage :
Alternatif current 12-24-48-110-230-400 Volts
Direct current 12-24-48-110 Volts

DN	L	Kg	Réf.
1/4"	42	0,40	EV1142-0008
3/8"	47	0,45	EV1142-0010
1/2"	56	0,50	EV1142-0015

EV6100

Inox

Electrovanne inox Normalement Fermée - femelle BSP
Stainless steel BSP female solenoid valve Normally Closed



Corps : Inox 316
Etanchéité : FPM
Pression max : 10 bar
Température de service : -10°C/+90°C
Pression différentielle min : 0,5 bar
Raccordement : Femelle BSP
Tension : Alternatif 24-230 Volts
Continu 24 Volts

Autres qualités de membrane sur demande

Body : Stainless steel 316
Tightness : FPM
Pressure max : 10 bar
Working temperature : -10°C/+90°C
Min differential pressure : 0,5 bar
Connection : BSP female
Voltage : Alternatif current 24-230 Volts
Direct current 24 Volts

Other membrane materials on request.

DN	L	Kg	Réf.
3/8"	66,5	0,74	EV6100-0010
1/2"	66,5	0,73	EV6100-0015
3/4"	96	1,43	EV6100-0020
1"	96	1,43	EV6100-0025
1"1/4	131	2,56	EV6100-0032
1"1/2	131	2,32	EV6100-0040
2"	160	3,44	EV6100-0050

EV1144

Electrovanne Normalement Fermée femelle BSP
BSP female solenoid valve Normally Closed



Corps : Laiton CW617N
Etanchéité : EPDM
Raccordement : Femelle BSP
 ΔP min : 0,3 bar
Température max de service : +90°C
Pression de service max : 10 bar
Tension : Alternatif 24/230 Volts
Continu 24 Volts

Body : Brass CW617N
Tightness : EPDM
Connection : Female BSP
 ΔP min : 0,3 bar
Max working temperature : +90°C
Max working pressure : 10 bar
Voltage : Alternatif current 24/230 Volts
Direct current 24 Volts

DN	L	Kg	Réf.
1/2"	61	0,66	EV1144-0015
3/4"	100	1,10	EV1144-0020
1"	100	1,20	EV1144-0025

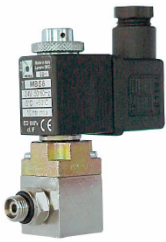
ACS



EDM2

Electrovanne 3/2 normalement fermée 1/8"

Solenoid valve 3/2 normally closed 1/8"



Corps : Laiton
Température de service : +50°C
Pression de service : 10 bar
Raccordement : Mâle BSP 1/8"

Body : Brass
Working temperature : +50°C
Working pressure : 10 bar
Connection : BSP male 1/8"

Ref.

EDM2-24VCC

EDM2-24VAC

EDM2-230VAC

EDEBB62

Electrovanne 3/2 normalement fermée 1/4"

Solenoid valve 3/2 normally closed 1/4"



Corps : Laiton CW617N
Etanchéité : FPM
Température de service : +140°C
Pression de service : 10 bar
Raccordement : Femelle BSP 1/4"

Body : Brass CW617N
Tightness : FPM
Working temperature : +140°C
Working pressure : 10 bar
Connection : BSP female 1/4"

Ref.

EDEBB62-24VAC

EDEBB62-48VAC

EDEBB62-110VAC

EDEBB62-230VAC

EDEBB62-12VCC

EDEBB62-24VCC

EDEBB62-48VCC

EDEBB62-110VCC



MESURE CONTROLE - NIVEAU



MEASURE CONTROL - GAUGE





THERMOMÈTRES

Ils permettent à partir d'appareils spécifiques (thermomètres, thermostat, capteur de température) de mesurer une température.

THERMOMETERS

They can be from specific devices (thermometers, thermostats, temperature sensors) to measure a temperature.

MANOMÈTRES

Les mesures de pression peuvent être effectuées à partir d'appareils comme les manomètres, pressostats, capteur de pression.

MANOMETERS

Pressure measurements can be carried out by devices like manometers, pressure switches and pressure sensors.

DÉTECTEURS DE NIVEAU

Sa fonction est d'indiquer à l'extérieur d'une cuve, le niveau présent à l'intérieur.

LEVEL SWITCH

Its purpose is to show, on the outside of a tank, the level present inside.

COMPTEURS D'EAU

Ils permettent de relever à distance la quantité d'eau passée au travers d'une canalisation.

WATER METERS

From a distance they allow you to measure the amount of water passing through pipes.

DÉBITMÈTRES

Ils désignent une quantité écoulee par facteur temps. Les différents appareils pour mesurer un débit sont les débitmètres, les compteurs volumétriques...

FLOWMETERS

They describe the amount flowing through an area for a given time period. Different devices for measuring a flow are flowmeters, volumeters, etc.

CONTRÔLEURS DE CIRCULATION

Ils ont pour fonction de visualiser la circulation d'un fluide. Le contrôle se fait soit par transparence pour des liquides colorés, soit à l'aide d'indicateur mécanique tel qu'une bille, une palette, une hélice...

FLOW INDICATORS

They aim to show the flow of a fluid. They test it either via transparency for coloured liquids, or with the help of a mechanical indicator such as a ball, a blade or a propeller.



L (mm)



En stock / Available



Avec délais / Not in stock

TECOFI - Bureaux 8 et 9
83 rue Marcel Mérieux - CS 92013
69969 Corbas Cedex - FRANCE

158

T. +33 (0)4 72 79 05 79
F. +33 (0)4 78 90 19 19
✉ sales@tecofi.fr

www.tecofi.fr

TB1101AL

Thermomètre industriel à boîtier modèle droit
Straight type industrial thermometer



Boîtier : Aluminium
Plonge : Laiton
Pression max : 16 bar
Raccordement : Laiton mâle BSP 1/2"
Graduation : -30/+50; 0/+60; 0/+120;
0/+200
(M) : Moyen modèle
(G) : Grand modèle

Casing : Aluminium
Bulb : Brass
Pressure max : 16 bar
Connection : Brass BSP male 1/2"
Scale : -30/+50; 0/+60; 0/+120;
0/+200
(M) : Medium type
(G) : Large type

Hauteur Height	Plonge bulb (mm)	Kg	Réf.
150 (M)	63	0,19	TB1101AL063M-0060
			TB1101AL063M-3050
			TB1101AL063M-0120
200 (G)	63	0,30	TB1101AL063G-0060
			TB1101AL063G-3050
			TB1101AL063G-0120
150 (M)	100	0,30	TB1101AL100M-0060
			TB1101AL100M-3050
			TB1101AL100M-0120
200 (G)	100	0,32	TB1101AL100G-0060
			TB1101AL100G-0120

TB1102AL

Thermomètre industriel à boîtier modèle équerre
Angle type industrial thermometer



Boîtier : Aluminium
Plonge : Laiton
Pression max : 16 bar
Raccordement : Laiton mâle BSP 1/2"
Graduation : -30/+50; 0/+60; 0/+120;
0/+200
(M) : Moyen modèle
(G) : Grand modèle

Casing : Aluminium
Bulb : Brass
Pressure max : 16 bar
Connection : Brass BSP male 1/2"
Scale : -30/+50; 0/+60; 0/+120;
0/+200
(M) : Medium type
(G) : Large type

Hauteur Height	Plonge bulb (mm)	Kg	Réf.
150 (M)	63	0,19	TB1102AL063M-0060
			TB1102AL063M-3050
			TB1102AL063M-0120
200 (G)	63	0,30	TB1102AL063G-0060
			TB1102AL063G-3050
			TB1102AL063G-0120
150 (M)	100	0,30	TB1102AL100M-0060
			TB1102AL100M-3050
			TB1102AL100M-0120
200 (G)	100	0,32	TB1102AL100G-0060
			TB1102AL100G-3050
			TB1102AL100G-0120

TC7100

Thermomètre de chauffage à cadran plonge arrière
Heating dial thermometer back bulb



Boîtier : Acier chromé
Raccordement : Laiton mâle BSP 1/2"
Pression max : 6 bar
Graduation : 0/120°C
Autres °C : -30/+50; 0/+60; 0/+120; 0/+200

Casing : Steel chromed
Connection : Brass BSP male 1/2" (DN 40 3/8")
Pressure : 6 bar
Scale : 0/120°C
Other °C : -30/+50; 0/+60; 0/+120; 0/+200

DN	Plonge bulb (mm)	Kg	Réf.
63	40	0,05	TC7100AL063040-120
63	63	0,09	TC7100AL063060-120
63	100	0,20	TC7100AL063100-120
80	40	0,05	TC7100AL080040-120
80	63	0,09	TC7100AL080060-120
80	100	0,20	TC7100AL080100-120
100	40	0,05	TC7100AL100040-120
100	63	0,09	TC7100AL100060-120
100	100	0,20	TC7100AL100100-120

TC7101

Thermomètre de chauffage à cadran plonge verticale
Heating dial thermometer vertical bulb



Boîtier : Acier chromé
Raccordement : Laiton mâle BSP 1/2"
Pression max : 6 bar
Graduation : 0/120°C
Autres °C : -30/+50; 0/+60; 0/+120; 0/+200

Casing : Steel chromed
Connection : Brass BSP male 1/2"
Pressure : 6 bar
Scale : 0/120°C
Other °C : -30/+50; 0/+60; 0/+120; 0/+200

DN	Plonge bulb (mm)	Kg	Réf.
80	40	0,10	TC7101AC080045-120
80	63	0,12	TC7101AC080063-120
80	100	0,17	TC7101AC080100-120
100	63	0,12	TC7101AC100063-120
100	100	0,17	TC7101AC100100-120



THERMOMETRES
THERMOMETERS

TBM6000

Thermomètre bimétallique à raccord arrière

Bimetal thermometre with back connection



Boîtier : Inox
Plonge : Inox mâle BSP 1/2"
Longueur : 100 mm
IP65 selon EN 60529

Casing : Stainless steel
Bulb : Stainless steel male BSP 1/2"
Length : 100 mm
IP65 according to EN 60529

Graduation Scale	Ø	Kg	Ref.
-30/+50	100	0,35	TBM6000IN100030-050
0/+120	100	0,35	TBM6000IN100000-120
0/+250	100	0,35	TBM6000IN100000-250

Gaine inox / Stainless steel thermowell	TBMGAINEINOX-100
---	------------------

TBM6001

Thermomètre bimétallique à raccord vertical

Bimetal thermometre with vertical connection



Boîtier : Inox
Plonge : Inox mâle BSP 1/2"
Longueur : 100 mm
IP65 selon EN 60530

Casing : Stainless steel
Bulb : Stainless steel male BSP 1/2"
Length : 100 mm
IP65 according to EN 60530

Graduation Scale	Ø	Kg	Ref.
0/+120	100	0,5	TBM6001IN100000-120
0/+250	100	0,5	TBM6001IN100000-250

Gaine inox / Stainless steel thermowell	TBMGAINEINOX-100
---	------------------

PT100L-3FILS

Sonde de température 3 fils

Temperature sensor 3 wires



Plonge : Stainless steel 316 Ti
Classe A selon IEC 60751
Température de service : -50°C / +250°C
Entrée : M20 x 1.5
Sortie : 3 fils

Bulb : Stainless steel 316 Ti
Class A according IEC 60751
Working temperature : -50°C / +250°C
Entry : M20 x 1.5
Output : 3 wires

Plonge / Bulbo L	Ref.
50	PT100L-3FILS-050
63	PT100L-3FILS-063
100	PT100L-3FILS-100
150	PT100L-3FILS-150

PT100L-2FILS

Sonde de température 2 fils 4-20mA

Temperature sensor 2 wires 4-20mA



Plonge : Stainless steel 316 Ti
Classe A selon IEC 60751
Température de service : -50°C / +250°C
Protection IP65
Entrée : M20 x 1.5
Sortie : 2 fils 4-20mA

Bulb : Stainless steel 316 Ti
Class A according IEC 60751
Working temperature : -50°C / +250°C
IP65 protection
Entry : M20 x 1.5
Output : 2 wires 4-20mA

Plonge / Bulbo L	Ref.
50	PT100L-2FILS-050
63	PT100L-2FILS-063
100	PT100L-2FILS-100
150	PT100L-2FILS-150

PT100L-RACC

Raccord coulissant

Sliding connector



Matière : Inox
Raccordement : 1/2" G

Material : Stainless steel
Connection : 1/2" G

DN	Ref.
1/2G	PT100L- RACC

PT100L-DOIGT

Doigt de gant

Thermowell



Matière : Inox
Ø8mm int.

Material : Stainless steel
Ø8mm int.

DN	L	Ref.
1/2G	40	PT100L-DOIGT-040
1/2G	63	PT100L-DOIGT-063
1/2G	100	PT100L-DOIGT-100
1/2G	160	PT100L-DOIGT-160



En stock / Available



Avec délais / Not in stock

TECOFI - Bureaux 8 et 9
83 rue Marcel Mérieux - CS 92013
69969 Corbas Cedex - FRANCE

160

T. +33 (0)4 72 79 05 79
F. +33 (0)4 78 90 19 19
✉ sales@tecofi.fr

www.tecofi.fr



MANOMETRES
PRESSURE GAUGES

MA5100

Manomètre à raccord vertical boîtier sec
Pressure gauge with vertical connection with dry casing



Boîtier : DN 63 ABS / DN 80 et 100 acier
Mécanisme : Alliage cuivreux
Raccordement : Laiton mâle BSP
Température max : -20°C/+60°C
Graduation : 0/16 bar - autres sur demande entre -1 à + 60 bar

Casing : DN 63 ABS / DN 80 et 100 steel
Mechanism : Brass
Connection : Brass BSP male
Temperature max : -20°C/+60°C
Scale : 0/16 bar - other one on request between -1 up to + 60 bar

Ø	Raccordement connection	Kg	Réf.
63	1/4"	0,25	MA5100063-000/006
			MA5100063-000/010
			MA5100063-000/016
			MA5100063-000/025
			MA5100063-000/040
80	1/2"	0,43	MA5100080-000/006
			MA5100080-000/010
			MA5100080-000/016
			MA5100080-000/025
			MA5100080-000/040
100	1/2"	0,97	MA5100100-000/006
			MA5100100-000/010
			MA5100100-000/016
			MA5100100-000/025
			MA5100100-000/040

MA5102

Manomètre à raccord vertical boîtier à bain de glycérine
Pressure gauge with vertical connection and glycerin filled



Boîtier : Inox
Mécanisme : Alliage cuivreux
Raccordement : Laiton mâle BSP
Température max : -20°C/+60°C
Graduation : 0/16 bar - autres sur demande entre 0 à + 60 bar

Casing : Stainless steel
Mechanism : Brass
Connection : Brass BSP male
Temperature max : -20°C/+60°C
Scale : 0/16 bar - other one on request between 0 up to + 60 bar

Ø	Raccordement connection	Kg	Réf.
63	1/4"	0,25	MA5102063-000/006
			MA5102063-000/010
			MA5102063-000/016
			MA5102063-000/025
			MA5102063-000/040
100	1/2"	0,97	MA5102100-000/006
			MA5102100-000/010
			MA5102100-000/016
			MA5102100-000/025
			MA5102100-000/040

MA6100

Manomètre à raccord vertical boîtier tout inox sec
All stainless steel dry pressure gauge with vertical connection



Corps : Inox
Mécanisme : Inox
Raccordement : Inox mâle BSP
Température max : +200°C
Graduation : 0/16 bar - autres sur demande 0,6 à + 60 bar
Option : Glycérine

Casing : Stainless steel
Mechanism : Stainless steel
Connection : Stainless steel BSP male
Temperature max : +200°C
Scale : 0/16 bar - other one on request 0,6 up to + 60 bar
Option : Glycerine

Ø	Raccordement connection	Kg	Réf.
63	1/4"	0,16	MA6100063-000/006
			MA6100063-000/010
			MA6100063-000/016
			MA6100063-000/025
			MA6100063-000/040
100	1/2"	0,6	MA6100100-000/006
			MA6100100-000/010
			MA6100100-000/016
			MA6100100-000/025
			MA6100100-000/040

MA6105

Manomètre à contact
Pressure gauge with contact



Construction : Inox
Modèle à glycérine
Cadran : Plastique
Raccordement : Vertical mâle 1/2" G
Protection : IP44
1 contact

Construction : Stainless steel
Glycerin type
Dial : Plastic
Connection : Male vertical 1/2" G
Protection : IP44
1 contact

* sur demande / on request

DN	Ø	Ref.
1/2"	100	MA6105100-000/006
1/2"	100	MA6105100-000/010



MANOMETRES
PRESSURE GAUGES

MA6106 | MA6107

Manomètre à capsule pour faible pression

Gas capsule pressure gauge for low pressure



Boîtier : Inox 304
Raccord vertical laiton mâle
Cadran sec
Température de service : 0/+60°C
Pression : 0/600mbar

Case : Stainless steel 304
Brass male vertical connection
Dry dial
Working temperature : 0/+60°C
Pressure : 0/600mbar

DN	Ø	Class	Ref.
1/4"	63	2,5	MA6106-000/060
1/4"	63	2,5	MA6106-000/100
1/4"	63	2,5	MA6106-000/250
1/4"	63	2,5	MA6106-000/400
1/4"	63	2,5	MA6106-000/600
DN	Ø	Class	Ref.
1/2"	100	1,6	MA6107-000/060
1/2"	100	1,6	MA6107-000/100
1/2"	100	1,6	MA6107-000/250
1/2"	100	1,6	MA6107-000/400
1/2"	100	1,6	MA6107-000/600

MAE9000

Manomètre digital

Digital pressure gauge



Boîtier : Polycarbonate Ø76,5mm
Protection IP65
Ecran : 40 x 30mm
Température d'utilisation : -20°C / +85°C
Classe : 0,25
Alimentation : 2 piles lithium 3,6V

Case : Polycarbonate Ø76,5mm
IP65 protection
Screen : 40 x 30 mm
Working conditions : -20°C / +85°C
Class : 0,25
Power : 2 x 3,6V lithium batteries

DN	Ø	Kg	Ref.
1/2"	76,5	0,3	MAE9000-0/16b
1/2"	76,5	0,3	MAE9000-0/250b

MS6100C100

Manomètre monté sur séparateur - raccord clamp

Pressure gauge with diaphragm seal - clamp connection



Manomètre : Inox
Membrane inox 316L raccord clamp
Température de service :
-10°C / + 130°C
Pression max de service : 40 bar

Manometer : Stainless steel
Stainless steel 316L diaphragm clamp connection
Working temperature : -10°C / + 130°C
Max working pressure : 40 bar

DN	Ø	Ref.
40	100	MS6100C100-40-00/10
50	100	MS6100C100-50-00/10

MS6100S100

Manomètre monté sur séparateur - raccord SMS

Pressure gauge with diaphragm seal - SMS connection



Manomètre : Inox
Membrane inox 316L raccord SMS
Température de service :
-10°C / + 120°C
Pression max de service : 40 bar

Manometer : Stainless steel
Stainless steel 316L diaphragm SMS connection
Working temperature : -10°C / + 120°C
Max working pressure : 40 bar

DN	Ø	Ref.
40	100	MS6100S100-40-00/10
50	100	MS6100S100-50-00/10

MS6100G100

Manomètre monté sur séparateur - raccord fileté

Pressure gauge with diaphragm seal - threaded connection



Manomètre : Inox
Membrane inox 316L raccord fileté 1/2G
Température de service :
-10°C / + 120°C
Pression max de service : 40 bar

Manometer : Stainless steel
Stainless steel 316L diaphragm male threaded connection 1/2G
Working temperature : -10°C / + 120°C
Max working pressure : 40 bar

DN	Ø	Ref.
15	100	MS6100G100-15-00/10



En stock / Available



Avec délais / Not in stock

TECOFI - Bureaux 8 et 9
83 rue Marcel Mérieux - CS 92013
69969 Corbas Cedex - FRANCE

162

T. +33 (0)4 72 79 05 79
F. +33 (0)4 78 90 19 19
✉ sales@tecofi.fr

www.tecofi.fr



DETECTEUR DE NIVEAU
LEVEL SWITCH

TP6000/TP6001

Transmetteur de pression
Pressure transmitter



Capteur céramique
Corps : Inox 1.4301
Alimentation : 18-32 VDC
Sortie 4-20mA 2 fils
Température du fluide : -25°C / +125°C
Protection IP65
Classe 0.5

Ceramic sensor
Body : Stainless steel 1.4301
Voltage : 18-32 VDC
Output 4-20mA 2 wires
Fluid temperature : -25°C / +125°C
IP65 protection
Class 0.5

DN	Kg	Ref.
1/4"	0,12	TP6000-0/10b
1/4"	0,12	TP6000-0/6b
1/2"	0,12	TP6001-0/10b
1/2"	0,12	TP6001-0/6b

C6100 | C6101

Capteur de pression
Switch sensor



C6100 :
Raccord vertical en inox 316L 1/4"G

C6101 :
Raccord vertical en inox 316L 1/2"G

Boitier : Inox 316L
Alimentation : 8...30VDC
Sortie : 4-20mA
Température : 0/80°C
Connecteur : DIN EN175301-803A
Protection IP65
Class 0.5

C6100 :
Vertical connection in stainless steel 316L 1/4"G

C6101 :
Vertical connection in stainless steel 316L 1/2"G

Case : Stainless steel 316L
Voltage : 8...30VDC
Output : 4-20mA
Temperature : 0/80°C
Connection : DIN EN175301-803A
IP65 protection
Class 0.5

DN	Ref.
1/4"	C6100-000/001
1/2"	C6101-000/001
1/4"	C6100-000/1.6
1/2"	C6101-000/1.6
1/4"	C6100-000/2.5
1/2"	C6101-000/2.5
1/4"	C6100-000/004
1/2"	C6101-000/004
1/4"	C6100-000/006
1/2"	C6101-000/006
1/4"	C6100-000/010
1/2"	C6101-000/010
1/4"	C6100-000/016
1/2"	C6101-000/016
1/4"	C6100-000/025
1/2"	C6101-000/025
1/4"	C6100-000/040
1/2"	C6101-000/040
1/4"	C6100-000/060
1/2"	C6101-000/060
1/4"	C6100-000/100
1/2"	C6101-000/100
1/4"	C6100-000/160
1/2"	C6101-000/160
1/4"	C6100-000/250
1/2"	C6101-000/250
1/4"	C6100-000/400
1/2"	C6101-000/400
1/4"	C6100-000/600
1/2"	C6101-000/600

P7101

Pressostat à différentiel réglable
Pressure switches



Boitier : Métal
Raccordement : 1/4"G femelle
Courant d'utilisation : 220V-250V-380V
Protection IP40

Case : Metal
Connection : 1/4"G female
Voltage : 220V-250V-380V
IP40 protection

Echelle (b) Range (b)	L	Kg	Ref.
0,2 a 8	95	0,47	P7101-01
5 a 16	95	0,47	P7101-02
8 a 28	95	0,46	P7101-03

SN6000

Sonde de niveau immergeable
Submersible pressure transmitter



Matière : Inox 316L
Joint : FKM
Protection : IP68
Sortie 4-20mA
Température de service : -10°C / +70°C

Construction : Stainless steel 316L
Gasket : FKM
Protection : IP68
Output 4-20mA
Working temperature : -10°C / +70°C

Cable	L	Kg	Ref.
10 m	115	0,2	SN6000-0.6B
20 m	115	0,2	SN6000-1B

CN9500

Contacteur à flotteur
Level switch



Corps : Polypropylène
Raccordement : 3 fils 230V
Température max : +80°C

Body : Polypropylene
Connection : 3 wires 230V
Temperature max : +80°C

Cable	Ref.
5 m	CN9500-0005
10 m	CN9500-0010
20 m	CN9500-0020

BC1100

Robinet à boisseau pour manomètre mâle / femelle BSP - PN16
Male / female BSP plug valve for pressure gauge - PN16



Corps : Laiton
Pression max : 16 bar
Température max : +80°C
Raccordement : Mâle femelle BSP
Avec trou de décompression

Body : Brass
Maximum pressure : 16 bar
Temperature max : +80°C
Connection : BSP male female
With air relief hole

DN	L	Kg	Réf.
1/4"	46	0,13	BC1100-0008
3/8"	50	0,14	BC1100-0010
1/2"	56	0,18	BC1100-0015

BC1102

Robinet à boisseau pour manomètre avec bride porte étalon - PN16
Plug valve with flange for pressure gauge - PN16



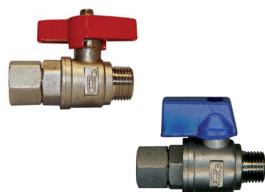
Corps : Laiton
Pression max : 16 bar
Température max. : +80°C
Raccordement : Mâle femelle BSP
Bride : Laiton 40x5
Avec trou de décompression

Body : Brass
Maximum pressure : 16 bar
Temperature max : +80°C
Connection : BSP male female
Flange : Brass 40x5
With air relief hole

DN	L	Kg	Réf.
1/4"	60	0,13	BC1102-0008
1/2"	74	0,18	BC1102-0015

BC1103

Robinet à boisseau pour manomètre
Ball valve for pressure gauge



Corps : Laiton
Température max : +80°C
Raccordement : Mâle femelle BSP
Avec trou de décompression

Body : Brass
Temperature max : +80°C
Connection : BSP male female
With air relief hole

DN	PN	Réf.
1/4"	25	BC1103-0010
1/2"	40	BC1103-0015

BC1160

Robinet poussoir pour manomètre gaz
Push open valve for gas pressure gauge



Corps : Laiton
Raccordement : Femelle BSP

Body : Brass
Connection : Female BSP

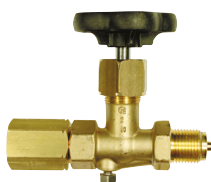
DN	Réf.
1/4"	BC1160-0008
1/2"	BC1160-0015



RP1690

Laiton

Robinet à poiteau pour manomètre
Brass needle valve for pressure gauge



Corps : Laiton
Poiteau : Acier
Raccord : Mâle femelle BSP
Pression max : 250 bar
Température max : +120°C

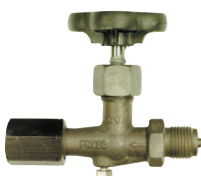
Casing : Brass
Needle : Steel
Ends : BSP male female
Pressure max : 250 bar
Temperature max : +120°C

DN	L	Kg	Réf.
1/2"	100	0,58	RP1690-0015

RP5690

Acier

Robinet à poiteau PN400
Steel needle valve PN400



Corps : Acier
Poiteau : Inox
Presse étoupe : PTFE
Pression de service max : 400 bar
Température de service max : +200°C
Raccordement : Male / Ecrou femelle BSP

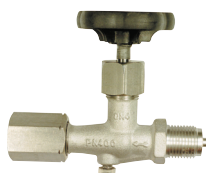
Body : Steel
Needle : Stainless steel
Packing : PTFE
Max working pressure : 400 bar
Max working temperature : +200°C
Connection : Male BSP / Nut female BSP

DN	L	Kg	Ref.
15	100	0,60	RP5690-0015

RP6690

Inox

Robinet à poiteau PN400
Stainless steel needle valve PN400



Corps : Inox
Poiteau : Inox
Presse étoupe : PTFE
Pression de service maxi : 400 bar
Température de service max : +200°C
Raccordement : Male / Ecrou femelle BSP

Body : Stainless steel
Needle : Stainless steel
Packing : PTFE
Max working pressure : 400 bar
Max working temperature : +200°C
Connection : Male BSP / Nut female BSP

DN	L	Kg	Ref.
15	100	0,6	RP6690-0015

SC5690

Siphon corps de chasse M/M
Syphon M/M



Construction : Acier
Raccordement : Mâle/mâle
Pression de service : 25 bar

Construction : Steel
Connection : Male/male
Working pressure : 25 bar

DN	Ref.
8	SC5690-0008
15	SC5690-0015

SC5691

Acier

Siphon corps de chasse M/F
Steel syphon M/F



Construction : Acier
Raccordement : Mâle/Femelle
Pression de service :
100 bar à 120°C
63 bar à 400°C

Construction : Steel
Connection : Male/Female
Working pressure :
100 bar at 120°C
63 bar at 400°C

DN	Ref.
15	SC5691-0015

SC6691

Inox

Siphon corps de chasse M/F
Stainless steel syphon M/F



Construction : Inox 316 Ti
Raccordement : Mâle/Femelle
Pression de service : 100 bar à 120°C / 63 bar à 400°C

Construction : Stainless steel 316 Ti
Connection : Male/Female
Working pressure : 100 bar at 120°C / 63 bar at 400°C

DN	Ref.
15	SC6691-0015

AILETTE-15

Ailette de refroidissement
Cooling tower



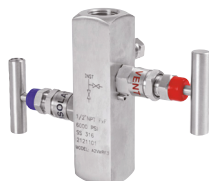
Construction : Inox 303
Raccordement : 1/2" Mâle/Femelle

Construction : Stainless steel 303
Connection : 1/2" Male/Female

DN	L	Kg	Ref.
15	123	0,325	AILETTE-15

MAN2V-FF | MAN2V-MF

Manifold 2 voies
2 ways Manifold



MAN2V-FF : Raccordement 1/2" femelle NPT
MAN2V-MF : Raccordement 1/2" male / femelle NPT

MAN2V-FF : Connection 1/2" female NPT
MAN2V-MF : Connection 1/2" male / female NPT

Corps : Inox 316L
Tige : Inox 316L
Garniture : PTFE/Graphite
Purge : 1/4" femelle NPT with cap

Body : Stainless steel 316L
Stem : Stainless steel 316L
Packing : PTFE/Graphite
Drain plug : 1/4" female NPT

DN	L	Ref.
15	117	MAN2V-FF
15	117	MAN2V-MF

CE1140EF

Compteur d'eau jet unique
Single jet water meter



ACS



Corps : Laiton
Chapeau : Plastique
Cadrant : Sec
Pression, maxi. : 16 bar
Pour eau froide : 30°C
Raccordement : Mâle BSP
Montage : Vertical ou horizontal

Body : Brass
Bonnet : Plastic
Dial : Dry
Pressure max : 16 bar
For cold water : 30°C
Connection : BSP male
Mounting : Vertical or horizontal

Raccor. Connection	Débit/flow M3/H	Calibre Bore	L	Kg	Réf.
3/4"	1,5	15	110	0,5	CE1140EF-0015
1"	2,5	20	130	0,6	CE1140EF-0020

Option : Dispositif émetteur d'impulsion

CE1150EF

Compteur d'eau jet multiple cadran sec
Dry dial multi jet water meter



ACS



Corps : Laiton
Chapeau : Laiton
Pression max : 16 bar
Pour eau froide : 30°C
Raccordement : Mâle BSP
Montage : Horizontal

Body : Brass
Bonnet : Brass
Pressure max : 16 bar
For cold water : 30°C
Connection : BSP male
Mounting : Horizontal

Raccor. Connection	Débit/flow M3/H	Calibre Bore	L	Kg	Réf.
3/4"	1,5	15	170	1,4	CE1150EF-0015
1"	2,5	20	190	1,6	CE1150EF-0020
1 1/4"	3	25	260	2,2	CE1150EF-0025
1 1/2"	5	30	260	2,3	CE1150EF-0032
2"	10	40	300	4,2	CE1150EF-0040
2 1/2"	15	50	300	4,4	CE1150EF-0050

Option : Dispositif émetteur d'impulsion

CE11RACC

Raccord de compteur laiton mâle - femelle BSP
BSP male - female meter fitting



Prix unitaire / Unit price

DN Racc. Femelle DN Female nut	Ø racc. Mâle Ø male nipple	Réf.
1/2"	3/8"	CE11RACC-015010
3/4"	1/2"	CE11RACC-020015
3/4"	3/4"	CE11RACC-020020
1"	3/4"	CE11RACC-025020
1 1/4"	1"	CE11RACC-032025
1 1/2"	1 1/4"	CE11RACC-040032
2"	1 1/2"	CE11RACC-050040
2 1/2"	2"	CE11RACC-065050

Clapet CA1102 pour compteur - voir p.86 / Check valve CA1102 for flow meters - see p.86

Robinet compteur - voir p.176 / Ball valves for flow meters - see p.176

CE1141EF

Compteur d'eau jet unique
Single jet water meter



Corps : Laiton
Chapeau : Plastique
Cadrant : Sec
Pression max : 16 bar
Pour eau froide : 40°C
Raccordement : Femelle BSP
Montage : Vertical ou horizontal

Body : Brass
Bonnet : Plastic
Dial : Dry
Max pressure : 16 bar
For cold water : 40°C
Connection : Female BSP
Mounting : Vertical or horizontal

DN	L	Kg	Réf.
1/2"	110	0,65	CE1141EF-0015
3/4"	130	0,85	CE1141EF-0020

CE1151EF

Compteur d'eau jet multiple cadran sec

Dry dial multi jet water meter



Corps : Laiton
Chapeau : Plastique
Pression max : 16 bar
Pour eau froide : 40°C
Raccordement : Femelle BSP
Montage : Vertical ou horizontal

Body : Brass
Bonnet : Plastic
Max pressure : 16 bar
For cold water : 40°C
Connection : Female BSP
Mounting : Vertical or horizontal

DN	L	Kg	Ref.
1/2"	170	1,35	CE1151EF-0015
3/4"	190	1,50	CE1151EF-0020
1"	260	2,40	CE1151EF-0025
1*1/4	260	2,40	CE1151EF-0032
1*1/2	300	3,70	CE1151EF-0040
2"	300	4,20	CE1151EF-0050

CE4242

Compteur d'eau à brides PN16 type Woltmann

Woltmann type flanged water meter PN16



Corps : Fonte ductile GGG40
Chapeau : Plastique
Pression max : 16 bar
Pour eau froide : 40°C
Raccordement : Brides PN16 (DN>150 PN10)

Body : Ductile iron GGG40
Bonnet : Plastic
Max pressure : 16 bar
For cold water : 40°C
Connection : Flanged PN16 (DN>150 PN10)

Option : Dispositif émetteur d'impulsion

Option : Remote read-out meter

DN	L	Ref.
50	200	CE4242-0050
65	200	CE4242-0065
80	225	CE4242-0080
100	250	CE4242-0100
125	250	CE4242-0125
150	300	CE4242-0150
200	350	CE4242-0200
250	450	CE4242-0250
300	500	CE4242-0300
400	600	CE4242-0400
500	800	CE4242-0500

CE4252

Compteur d'eau à brides PN25 type Woltmann

Woltmann type flanged water meter PN25



Corps : Fonte ductile GGG40
Chapeau : Plastique
Pression max : 25 bar
Pour eau froide : 40°C
Raccordement : Brides PN25

Body : Ductile iron GGG40
Bonnet : Plastic
Max pressure : 25 bar
For cold water : 40°C
Connection : Flanged PN25

Option : Dispositif émetteur d'impulsion

Option : Remote read-out meter

*sur demande / on request

DN	L	Kg	Ref.
50	*	*	CE4252-0050
65	*	*	CE4252-0065
80	*	*	CE4252-0080
100	*	*	CE4252-0100
125	*	*	CE4252-0125
150	*	*	CE4252-0150
200	*	*	CE4252-0200
250	*	*	CE4252-0250
300	*	*	CE4252-0300
400	*	*	CE4252-0400
500	*	*	CE4252-0500

CE4262

Compteur d'eau à brides PN40 type Woltmann

Woltmann type flanged water meter PN40



Corps : Fonte ductile GGG40
Chapeau : Plastique
Pression max : 40 bar
Pour eau froide : 40°C
Raccordement : Brides PN40

Body : Ductile iron GGG40
Bonnet : Plastic
Max pressure : 40 bar
For cold water : 40°C
Connection : Flanged PN40

Option : Dispositif émetteur d'impulsion

Option : Remote read-out meter

*sur demande / on request

DN	L	Kg	Ref.
50	*	*	CE4262-0050
65	*	*	CE4262-0065
80	*	*	CE4262-0080
100	*	*	CE4262-0100
125	*	*	CE4262-0125
150	*	*	CE4262-0150
200	*	*	CE4262-0200
250	*	*	CE4262-0250
300	*	*	CE4262-0300
400	*	*	CE4262-0400
500	*	*	CE4262-0500



DÉBITMÈTRES ÉLECTROMAGNÉTIQUES
ELECTROMAGNETIC FLOW METERS

MUT2200EL | MUT2500EL

Débitmètre électromagnétique

Electromagnetic flow meter



Corps : Acier carbone revetu epoxy
 Revêtement intérieur : Ebonite (sauf DN<125 en PTFE)
 Température de service : 0°/+70°C
 4 électrodes de mesure hastelloy
 Convertisseur compact MC608 avec écran LED
 Alimentation : 90-265 VAC
 Boîtier aluminium : IP67
 Sortie 4-20mA + 485 MODBUS
 Interface IRCOM
 Raccordement : Brides PN10/16/25/40

Body : Steel epoxy coated
 Internal liner : Ebonit (except DN<125 in PTFE)
 Working temperature : 0°/+70°C
 4 electrodes in hastelloy
 Compact MC608 converter with LED screen
 Power : 90-265 VAC
 Aluminium case : IP67
 4-20mA + 485 MODBUS output
 IRCOM interface
 Connection : Flanged PN10/16/25/40

Option : Modèle déporté
 Option : Separate version

* sur demande / on request

DN	L	MUT2200EL - MU-T2500EL	MUT2200EL - MU-T2500EL	MUT2200EL - MUT2500EL	MUT2200EL - MU-T2500EL
		PN10	PN16	PN25	PN40
		Ref.	Ref.	Ref.	Ref.
15	200	MUT2200ELPN10-0015	MUT2200ELPN16-0015	MUT2200ELPN25-0015	MUT2200ELPN40-0015
20	200	MUT2200ELPN10-0020	MUT2200ELPN16-0020	MUT2200ELPN25-0020	MUT2200ELPN40-0020
25	200	MUT2200ELPN10-0025	MUT2200ELPN16-0025	MUT2200ELPN25-0025	MUT2200ELPN40-0025
32	200	MUT2200ELPN10-0032	MUT2200ELPN16-0032	MUT2200ELPN25-0032	MUT2200ELPN40-0032
40	200	MUT2200ELPN10-0040	MUT2200ELPN16-0040	MUT2200ELPN25-0040	MUT2200ELPN40-0040
50	200	MUT2200ELPN10-0050	MUT2200ELPN16-0050	MUT2200ELPN25-0050	MUT2200ELPN40-0050
65	200	MUT2200ELPN10-0065	MUT2200ELPN16-0065	MUT2200ELPN25-0065	MUT2200ELPN40-0065
80	200	MUT2200ELPN10-0080	MUT2200ELPN16-0080	MUT2200ELPN25-0080	MUT2200ELPN40-0080
100	250	MUT2200ELPN10-0100	MUT2200ELPN16-0100	MUT2200ELPN25-0100	MUT2200ELPN40-0100
125	250	MUT2200ELPN10-0125	MUT2200ELPN16-0125	MUT2200ELPN25-0125	MUT2200ELPN40-0125
150	300	MUT2200ELPN10-0150	MUT2200ELPN16-0150	MUT2200ELPN25-0150	MUT2200ELPN40-0150
200	350	MUT2200ELPN10-0200	MUT2200ELPN16-0200	MUT2200ELPN25-0200	MUT2200ELPN40-0200
250	450	MUT2200ELPN10-0250	MUT2200ELPN16-0250	MUT2200ELPN25-0250	MUT2200ELPN40-0250
300	500	MUT2200ELPN10-0300	MUT2200ELPN16-0300	MUT2200ELPN25-0300	MUT2200ELPN40-0300
350	550	MUT2200ELPN10-0350	MUT2200ELPN16-0350	MUT2200ELPN25-0350	MUT2200ELPN40-0350
400	600	MUT2200ELPN10-0400	MUT2200ELPN16-0400	MUT2200ELPN25-0400	MUT2200ELPN40-0400
450	450	MUT2500ELPN10-0450	MUT2500ELPN16-0450	MUT2500ELPN25-0450	MUT2500ELPN40-0450
500	500	MUT2500ELPN10-0500	MUT2500ELPN16-0500	MUT2500ELPN25-0500	MUT2500ELPN40-0500
600	600	MUT2500ELPN10-0600	MUT2500ELPN16-0600	MUT2500ELPN25-0600	MUT2500ELPN40-0600
700	700	MUT2500ELPN10-0700	MUT2500ELPN16-0700	MUT2500ELPN25-0700	MUT2500ELPN40-0700
800	800	MUT2500ELPN10-0800	MUT2500ELPN16-0800	MUT2500ELPN25-0800	MUT2500ELPN40-0800
900	900	MUT2500ELPN10-0900	MUT2500ELPN16-0900	MUT2500ELPN25-0900	MUT2500ELPN40-0900
1000	1000	MUT2500ELPN10-1000	MUT2500ELPN16-1000	MUT2500ELPN25-1000	MUT2500ELPN40-1000
1200	1200	MUT2500ELPN10-1200	MUT2500ELPN16-1200	MUT2500ELPN25-1200	MUT2500ELPN40-1200
1400	1400	MUT2500ELPN10-1400	MUT2500ELPN16-1400	MUT2500ELPN25-1400	MUT2500ELPN40-1400
1600	1600	MUT2500ELPN10-1600	MUT2500ELPN16-1600	MUT2500ELPN25-1600	MUT2500ELPN40-1600
1800	1800	MUT2500ELPN10-1800	MUT2500ELPN16-1800	MUT2500ELPN25-1800	MUT2500ELPN40-1800
2000	2000	MUT2500ELPN10-2000	MUT2500ELPN16-2000	MUT2500ELPN25-2000	MUT2500ELPN40-2000

MUT1222

Débitmètre électromagnétique à insertion

Electromagnetic insertion flowmeter



Corps : Inox 304
 Pression : 20 bar max
 Composé de :
 - 2 électrodes inox 316L
 - 1 vanne à sphère inox 1"
 Unité de la tête : 22mm
 Sonde : 12mm
 Prise de connection pour manomètre
 Poignée avec direction du flux
 Température max de service : 80°C
 Convertisseur compact MC608A avec écran LED - Alimentation 90-265 VAC. Boîtier aluminium IP68
 Sortie 4-20mA + RS485 sortie MODBUS
 Interface IRCOM

Body : Stainless steel 304
 Pressure : 20 bar max
 Composed of :
 - 2 electrodes in stainless steel 316L
 - 1 stainless steel ball valve 1"
 Head of the unit : 22mm
 Probe : 12mm
 Input connection for pressure gauge
 Handle grips with flow direction
 Max temperature of service : 80°C
 Compact MC608A with LED screen
 Voltage 90-265 VAC. Aluminium case IP68
 4-20mA output + RS485 MODBUS output
 IRCOM interface

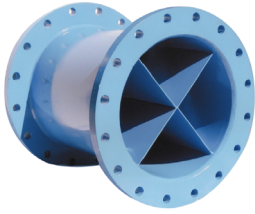
Tube	Ref.
50-600	MUT1222S
200-1500	MUT1222M
450-2000	MUT1222L



STABILISATEURS D'ÉCOULEMENT SUSTAINING FLOW VALVES

STABPN1016 | STABPN10 | STABPN16 | STABPN25

Stabilisateur d'écoulement
Sustaining flow valve



Corps : Acier mécano-soudé Epoxy
Raccordement : A brides

Body : Welded steel Epoxy coated
Connection : Flanged

	PN10	PN16	PN25
DN	Ref.	Ref.	Ref.
50	STABPN1016-0050	STABPN1016-0050	STABPN25-0050
65	STABPN1016-0065	STABPN1016-0065	STABPN25-0065
80	STABPN1016-0080	STABPN1016-0080	STABPN25-0080
100	STABPN1016-0100	STABPN1016-0100	STABPN25-0100
125	STABPN1016-0125	STABPN1016-0125	STABPN25-0125
150	STABPN1016-0150	STABPN1016-0150	STABPN25-0150
200	STABPN10-0200	STABPN16-0200	STABPN25-0200
250	STABPN10-0250	STABPN16-0250	STABPN25-0250
300	STABPN10-0300	STABPN16-0300	STABPN25-0300
350	STABPN10-0350	STABPN16-0350	STABPN25-0350
400	STABPN10-0400	STABPN16-0400	STABPN25-0400
500	STABPN10-0500	STABPN16-0500	STABPN25-0500
600	STABPN10-0600	STABPN16-0600	STABPN25-0600
700	STABPN10-0700	STABPN16-0700	STABPN25-0700
800	STABPN10-0800	STABPN16-0800	STABPN25-0800
900	STABPN10-0900	STABPN16-0900	STABPN25-0900
1000	STABPN10-1000	STABPN16-1000	STABPN25-1000



L (mm)



En stock / Available



Avec délais / Not in stock

TECOFI - Bureaux 8 et 9
83 rue Marcel Mérieux - CS 92013
69969 Corbas Cedex - FRANCE

170

T. +33 (0)4 72 79 05 79
F. +33 (0)4 78 90 19 19
✉ sales@tecofi.fr

www.tecofi.fr



CONTRÔLEURS DE CIRCULATION
SIGHT GLASSES

CD2140

Contrôleur de circulation à bille
Sight glass with ball



Corps :
- Laiton (1/2" - 1")
- Bronze (1"1/4 - 2")
Glace : Double glace en verre trempé
Raccordement : Femelle BSP
Température de service : +5°C/+80°C
Pression max : 16 bar

Body :
- Brass(1/2" - 1")
- Bronze (1"1/4 - 2")
Glass : Hardened double glass window
Connection : Female BSP
Working temperature : +5°C/+80°C
Pressure max : 16 bar

DN	L	Réf.
1/2"	95	CD2140-0015
3/4"	100	CD2140-0020
1"	107	CD2140-0025
1"1/4	126	CD2140-0032
1"1/2	137	CD2140-0040
2"	170	CD2140-0050

CD3140

Contrôleur de circulation femelle BSP
BSP female threaded Sight flow indicator



Corps : Fonte EN-GJL -200
Glace : Double glace en verre trempé
Raccordement : Femelle BSP
Température de service : -10°C/+180°C
Pression max : 16 bar

Body : Cast iron EN-GJL -200
Glass : Hardened double glass window
Connection : BSP female
Working temperature : -10°C/+180°C
Pressure max : 16 bar

DN	L	Kg	Réf.
1/2"	75	0,70	CD3140-0015
3/4"	90	1,00	CD3140-0020
1"	90	1,20	CD3140-0025
1"1/4	120	2,10	CD3140-0032
1"1/2	120	2,10	CD3140-0040
2"	140	3,30	CD3140-0050

CD3241

Contrôleur de circulation à brides
Flanged Sight flow indicator



Corps : Fonte EN-GJL -250
Glace : Double glace en verre trempé
Raccordement : A brides ISO PN 10/16
Température de service : +5°C/+180°C
Pression max : 16 bar

Body : Cast iron EN-GJL -250
Glass : Hardened double glass window
Connection : PN 10/16 flanged
Working temperature : +5°C/+180°C
Pressure max : 16 bar

DN	L	Kg	Réf.
15	130	2,90	CD3241-0015
20	150	3,50	CD3241-0020
25	160	4,00	CD3441-0025
32	180	6,00	CD3241-0032
40	200	6,50	CD3241-0040
50	230	9,00	CD3241-0050
65	290	15,00	CD3241-0065
80	310	17,70	CD3241-0080
100	350	24,90	CD3241-0100

Autres diamètres sur demande / Other diameter on request