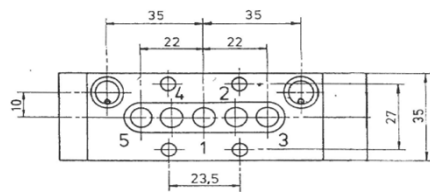
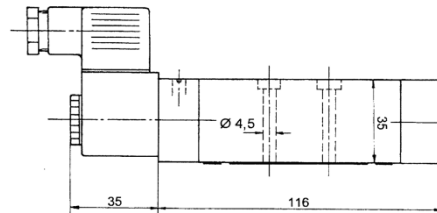
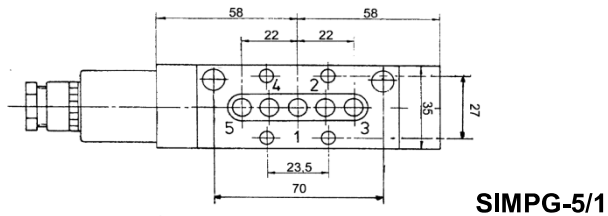
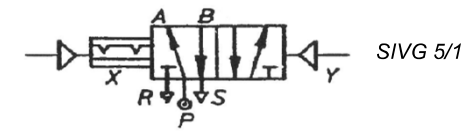
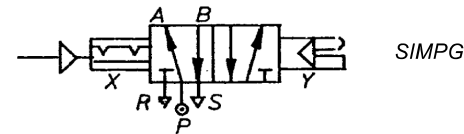
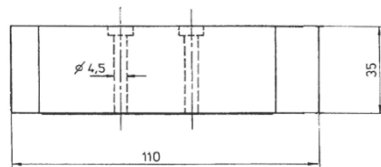


Ventile mit diesem **Anschlußbild** gibt es auch in Sonderausführungen, ferner gibt es Einzelanschlussplatten.



SIVG-5/1



SIMPG-5/1 Bistabiles 5/2-Wege Magnetventil mit Raste **in beiden Stellungen**. Das Ventil wird an Y elektrisch eingeschaltet, der Schieber rastet ein. Das elektrische Signal kann weggenommen werden, das Ventil bleibt in Schaltstellung. Um es zurück zu schalten, wird ein pneumatisches Signal an Anschluss X benötigt.

Zu verwenden mit 30 mm Spule **MA 30**, siehe Katalogblatt 3.2.3.2

SIVG-5/1 Bistabiles 5/2-Wege Pneumatikventil mit Raste **in beiden Stellungen**. Schaltung durch Steuersignale an X oder Y.

R0/7 Einzelanschlussplatte für die auf Seiten 9 bis 11 dargestellten Ventile. JOYNER Katalogblatt 3.2.3.2.

Typ	Funktion	Arbeitsdruck	Gewicht
SIVG	5/2-Wege, monostabil mit Raste	2 - 10 bar /	0,31 kg
SIMPG	5/2-Wege, bistabil mit Raste	2 - 10 bar	0,34 kg
R01/7	Einzelanschlussplatte		0,2 kg

