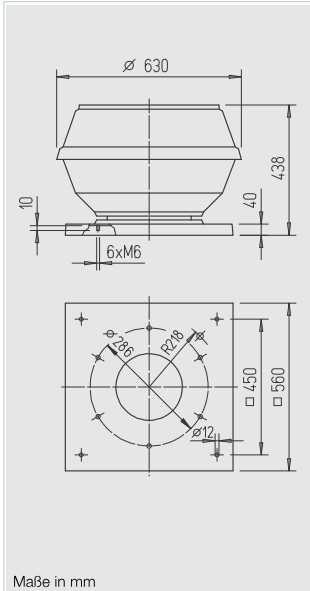


Vertikal ausblasend VD



Maße in mm

■ Beschreibung

Vertikal ausblasender Kunststoff-Dachventilator mit außerhalb des Förderstromes liegendem Motor. Motoraufhängung aus rostfreiem Stahl.

■ Gehäuse

Ober- und Unterschale, Motorschutzhaube und Grundplatte mit Einströmdüse aus Glasfaser-Polyester. Grundplatte mit Gewindebolzen zum Befestigen von saugseitigem Zubehör.

■ Laufrad

Hochleistungs-Radial-Laufrad mit rückwärts gekrümmten Schaufeln aus Aluminiumblech, dynamisch ausgewuchtet.

■ Antrieb

IEC-Motor mit Eigenbelüftung in geschlossener Bauart IP 54. Kugelgelagert, mit Feuchtschutzisolation. Wartungs- und funktionsstörungsfrei.

■ Motorschutz

Alle regelbaren Typen (ausgenommen polumschaltbare) sind mit Thermokontakten ausgerüstet. Für wirksamen Motorschutz sind diese mit Motorvollschutzgerät (siehe Typentabelle) zu verdrahten.

■ Elektrischer Anschluss

Ohne Gehäusedemontage, an außenliegendem Klemmenkasten in Schutzart IP 65.

■ Schutzgitter

Serienmäßig an der Ausblasseite entsprechend DIN EN ISO 13857.

■ Leistungsregelung

Alle Typen, bei welchen in der Typentabelle entsprechende Drehzahlsteuergeräte aufgeführt sind, können geregelt werden (1~ Version auch elektronisch). Weitere Möglichkeiten sind durch Einsatz zweituriger Typen gegeben.

■ Geräusch

Auf den Leistungskennlinien ist der Schalldruck in dB(A) im Abstand von 4 m angegeben. Oberhalb des Kennlinienfeldes sind Summenpegel und Spektrum für Schalldruck und -leistung genannt.

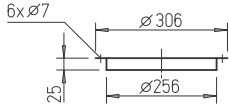
■ Lieferweise

Anschlussfertige Geräte, komplett montiert im Versandkarton.

Zubehör für Type VD

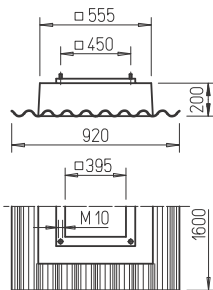
Gegenflansch

FR 250 Bestell-Nr. 1203



Welldachsockel, Profil 5

WDS 250 Bestell-Nr. 1561



Segeltuchstutzen

STS 250 Bestell-Nr. 1220

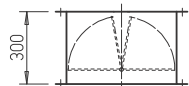
Für Ex-Ventilatoren

STS 250 Ex Bestell-Nr. 2501



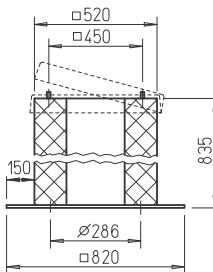
Verschlussklappe, selbsttätig

RVS 250 Bestell-Nr. 2592



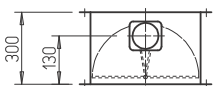
Sockelschalldämpfer, aufklappbar

SSD 250 Bestell-Nr. 5292



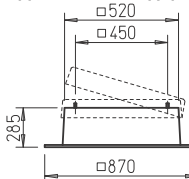
Verschlussklappe, motorbetätigt

RVM 250 Bestell-Nr. 2576



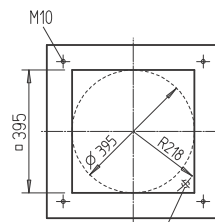
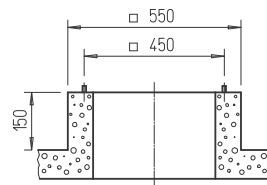
Flachdachsockel, aufklappbar

FDS 250 Bestell-Nr. 1379



Maße in mm

Maße für bauseitigen Sockel



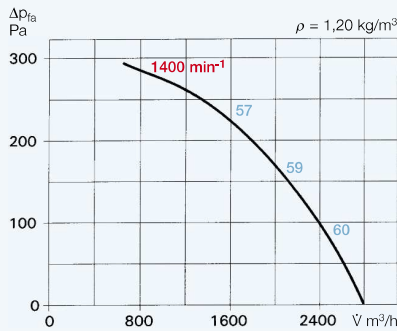
Bohrung für elektrischen Anschluss

Maße in mm

Hinweise	Seite
Projektierungshinweise	12 ff.
Technische Beschreibung	422
Auswahltabelle	425
Zubehör, Details	465 f.
Drehzahlsteller, Regler und Schalter	505 ff.

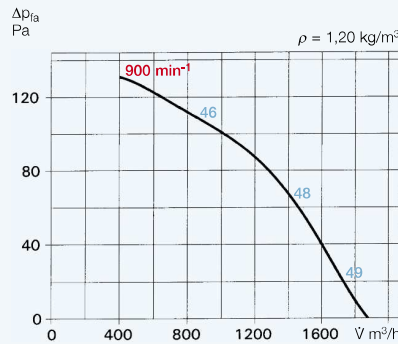
### VD 250/4

Frequenz	Hz	Ges.	125	250	500	1k	2k	4k
L <sub>PA, 4m</sub> Abstrahlung	dB(A)	60	44	50	54	55	63	49
L <sub>WA</sub> Saugseitig	dB(A)	74	60	63	69	67	68	60



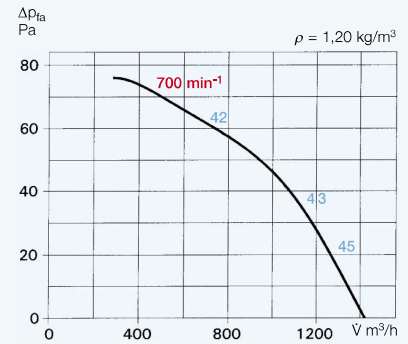
### VD 250/6

Frequenz	Hz	Ges.	125	250	500	1k	2k	4k
L <sub>PA, 4m</sub> Abstrahlung	dB(A)	49	32	40	43	45	40	34
L <sub>WA</sub> Saugseitig	dB(A)	62	48	53	58	54	55	45



### VD 250/8

Frequenz	Hz	Ges.	125	250	500	1k	2k	4k
L <sub>PA, 4m</sub> Abstrahlung	dB(A)	45	28	37	41	39	33	26
L <sub>WA</sub> Saugseitig	dB(A)	58	44	50	56	47	48	37



Type	Bestell-Nr.	Drehzahl min <sup>-1</sup>	Förderleistung freiblasend V m <sup>3</sup> /h	Geräusch Schalldruck dB(A) in 4 m	Leistungsaufnahme		Anschluss nach Schaltplan Nr.	max. Förder- mitteltemp. °C	Gewicht netto ca. kg	Motorvollschutz- gerät		Trafo-Drehzahlsteller Polumschalter	
					kW	A				Type	Bestell-Nr.	Type	Bestell-Nr.
<b>Eintourig, Wechselstrom 230 V, 50 Hz, Kondensatormotor, Schutzart IP 54</b>													
VDW 250/6	5155	920	1880	49	0,11	0,61	563	90	16,0	MW	1579	MWS 1,5 <sup>3)</sup>	1947
VDW 250/4	5156	1320	2800	60	0,23	1,06	563	90	14,5	MW	1579	MWS 1,5 <sup>3)</sup>	1947
<b>Eintourig, Drehstrom 400 V, 50 Hz, Kurzschlussläufer, Schutzart IP 54</b>													
VDD 250/6	5158	940	1880	49	0,11	0,35	469	90	14,5	MD	5849	RDS 1 <sup>3)</sup>	1314
VDD 250/4	5159	1390	2800	60	0,28	0,63	469	90	14,5	MD	5849	RDS 1 <sup>3)</sup>	1314
<b>Polumschaltbar, mit 2 Drehzahlen, Drehstrom 400 V, 50 Hz, Schutzart IP 54</b>													
VDD 250/8/6 <sup>2)</sup>	5160	730 / 960	1420 / 1880	45 / 49	0,120 / 0,120	0,32 / 0,28	473	90	19,5	ohne Thermokontakte		PGWA 12 <sup>4)</sup>	5083
VDD 250/8/4 <sup>1)</sup>	5161	740 / 1470	1420 / 2800	45 / 60	0,095 / 0,330	0,39 / 0,90	471	90	17,0	ohne Thermokontakte		PDA 12 <sup>4)</sup>	5081
VDD 250/6/4 <sup>2)</sup>	5162	970 / 1470	1880 / 2800	49 / 60	0,130 / 0,280	0,34 / 0,77	473	90	17,0	ohne Thermokontakte		PGWA 12 <sup>4)</sup>	5083
<b>Explosionsschutz, Temperaturklasse T1 – T3, Drehstrom 400 V, 50 Hz, Schutzart IP 54</b>													
VDD 250/6 Ex	5163	850	1880	49	0,25	0,81	470	40	15,5	ohne Thermokontakte		nicht regelbar	
VDD 250/4 Ex	5164	1355	2800	60	0,37	1,10	470	40	15,5	ohne Thermokontakte		nicht regelbar	

<sup>1)</sup> Dahlander-Wicklung

<sup>2)</sup> Getrennte Wicklung

<sup>3)</sup> beinhaltet Motorvollschutzgerät

<sup>4)</sup> Unterputz-Version siehe Produktseite Schalter